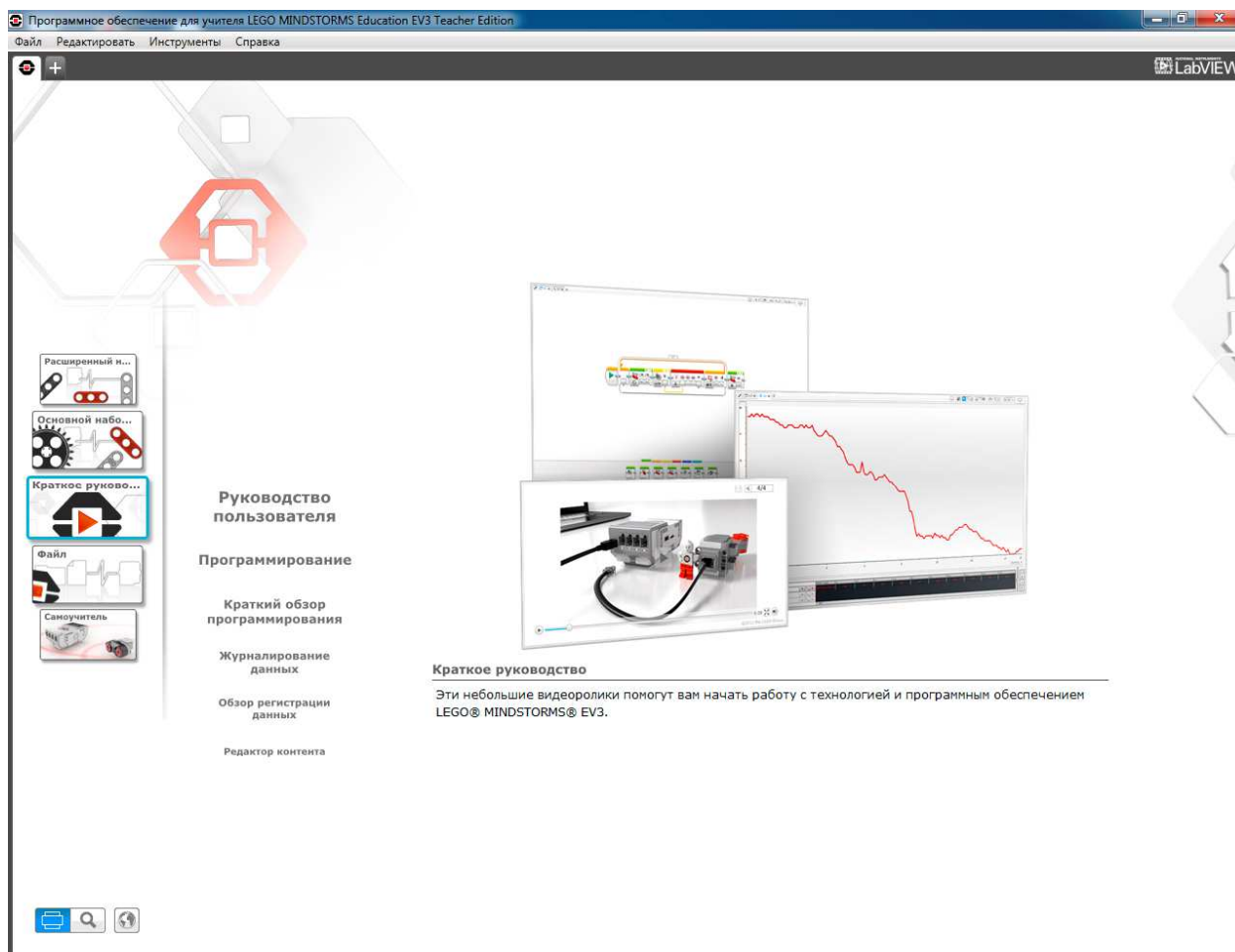
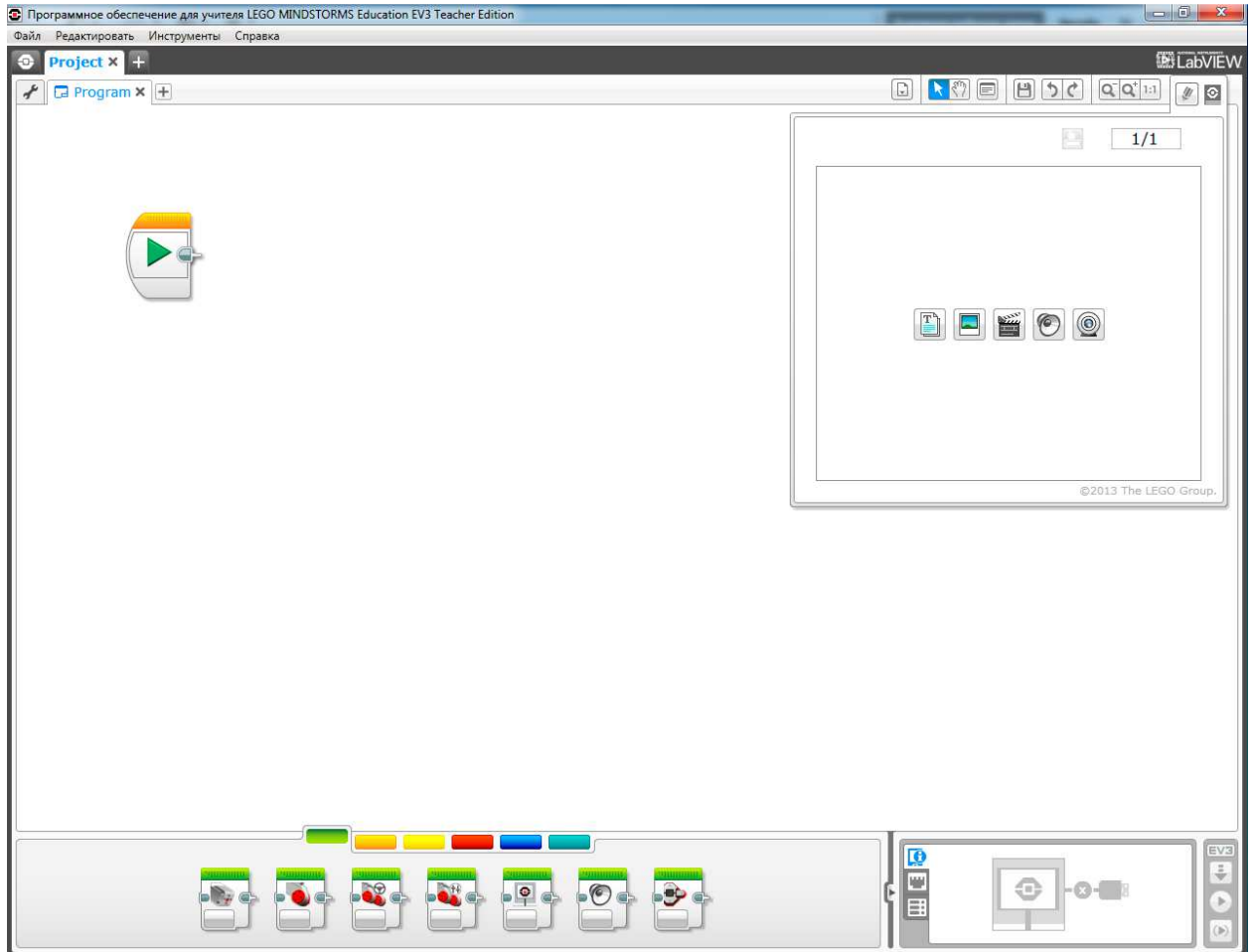


Инструкция по установке программных блоков для среды разработки LEGOMINDSENSORSEV3

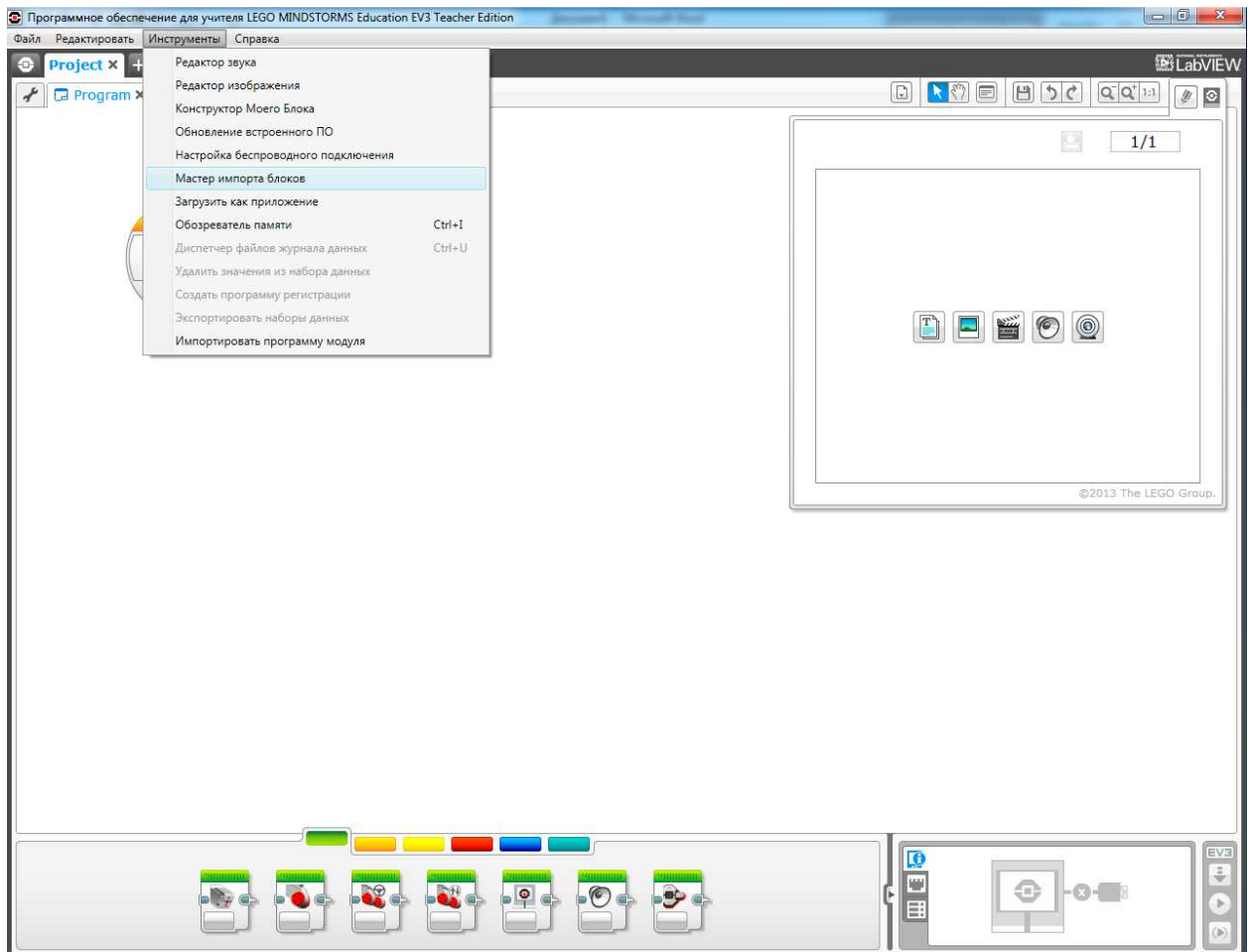
1. Загрузите с сайта <http://www.smartbricks.ru> файл с программными блоками в папку на компьютере.
2. Откройте среду разработки LEGO MINDSTORMS EV3.



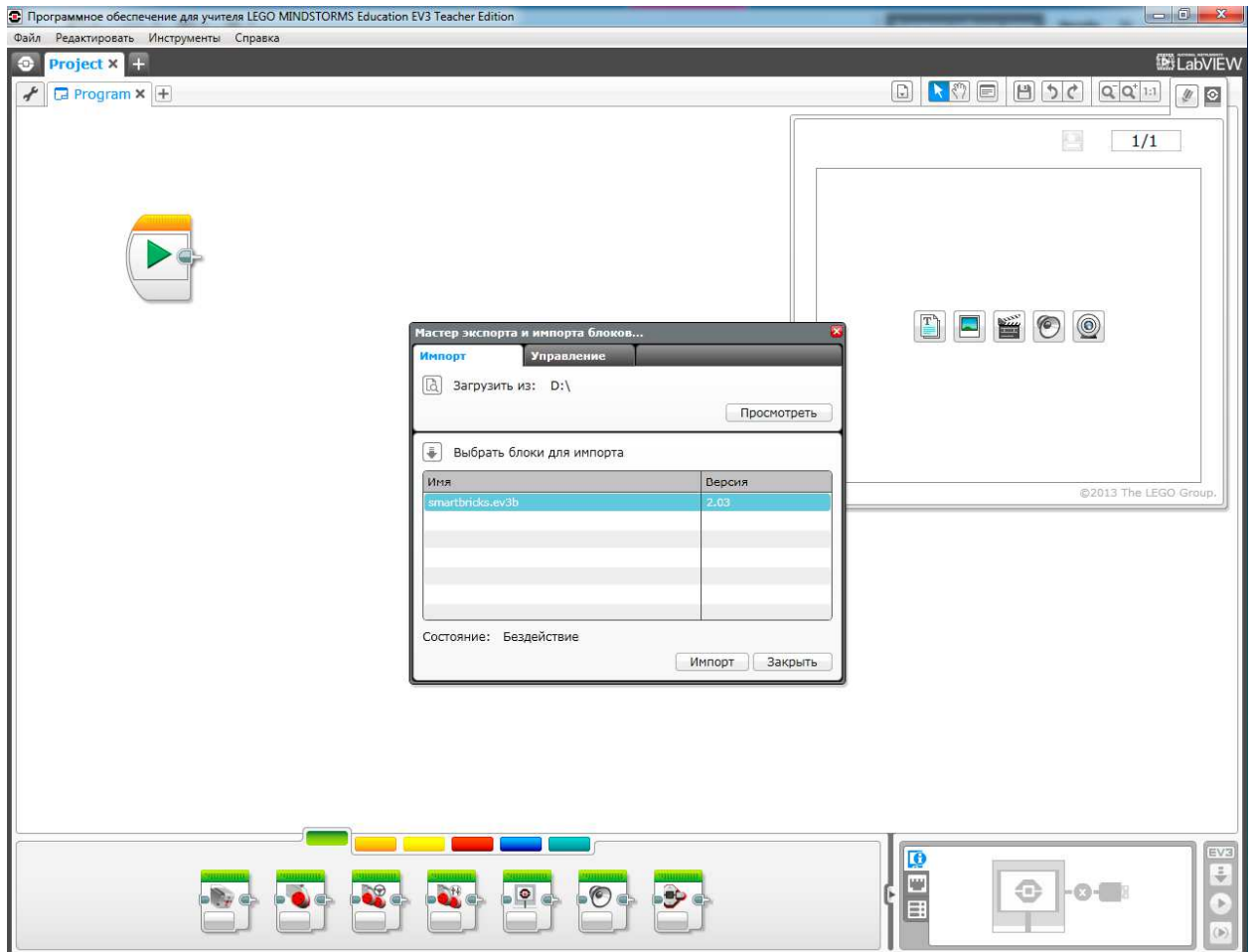
3. Нажмите на знак «+» в левой части окна для того, чтобы начать новый проект.



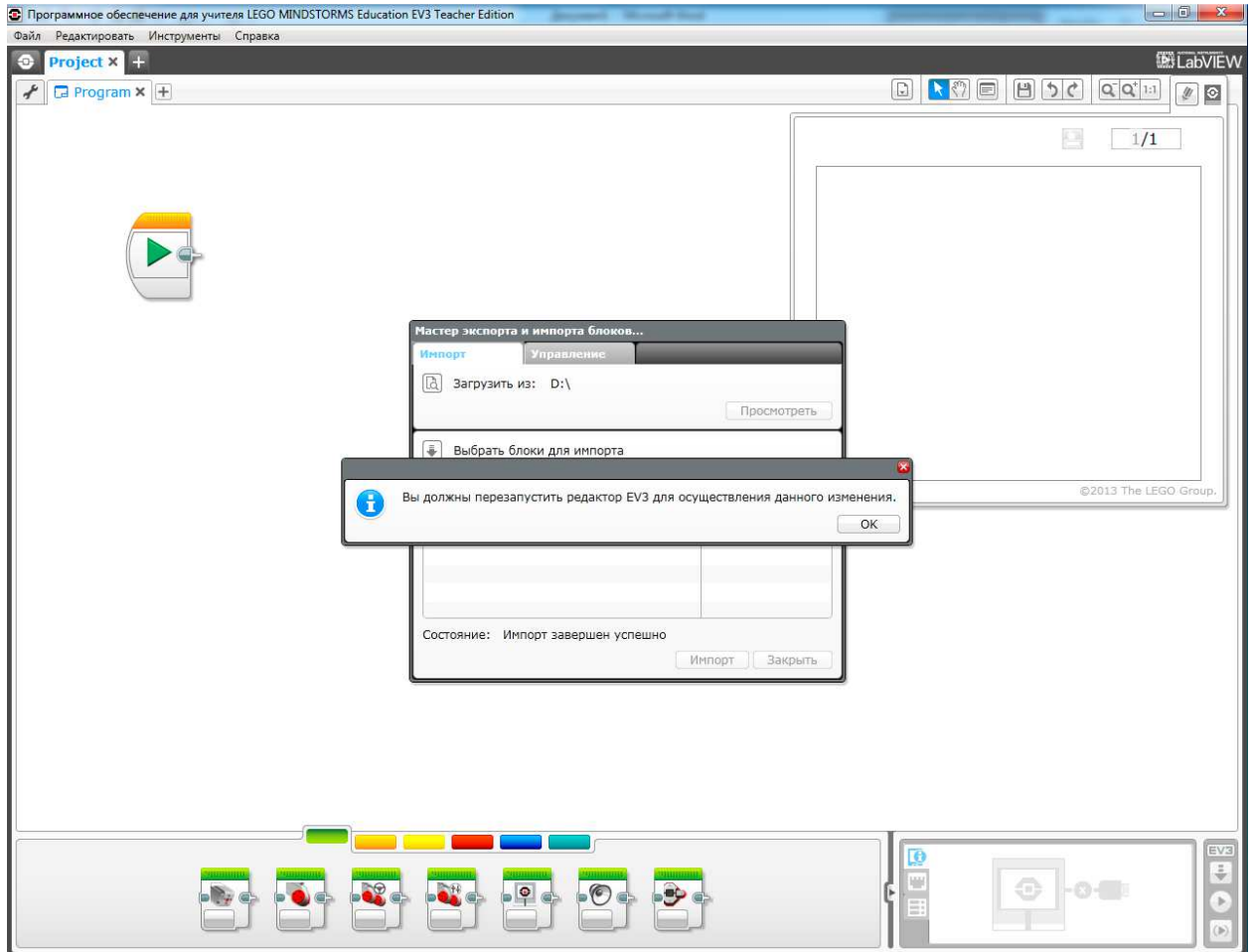
4. Выберите меню «Инструменты/Мастер импорта блоков»



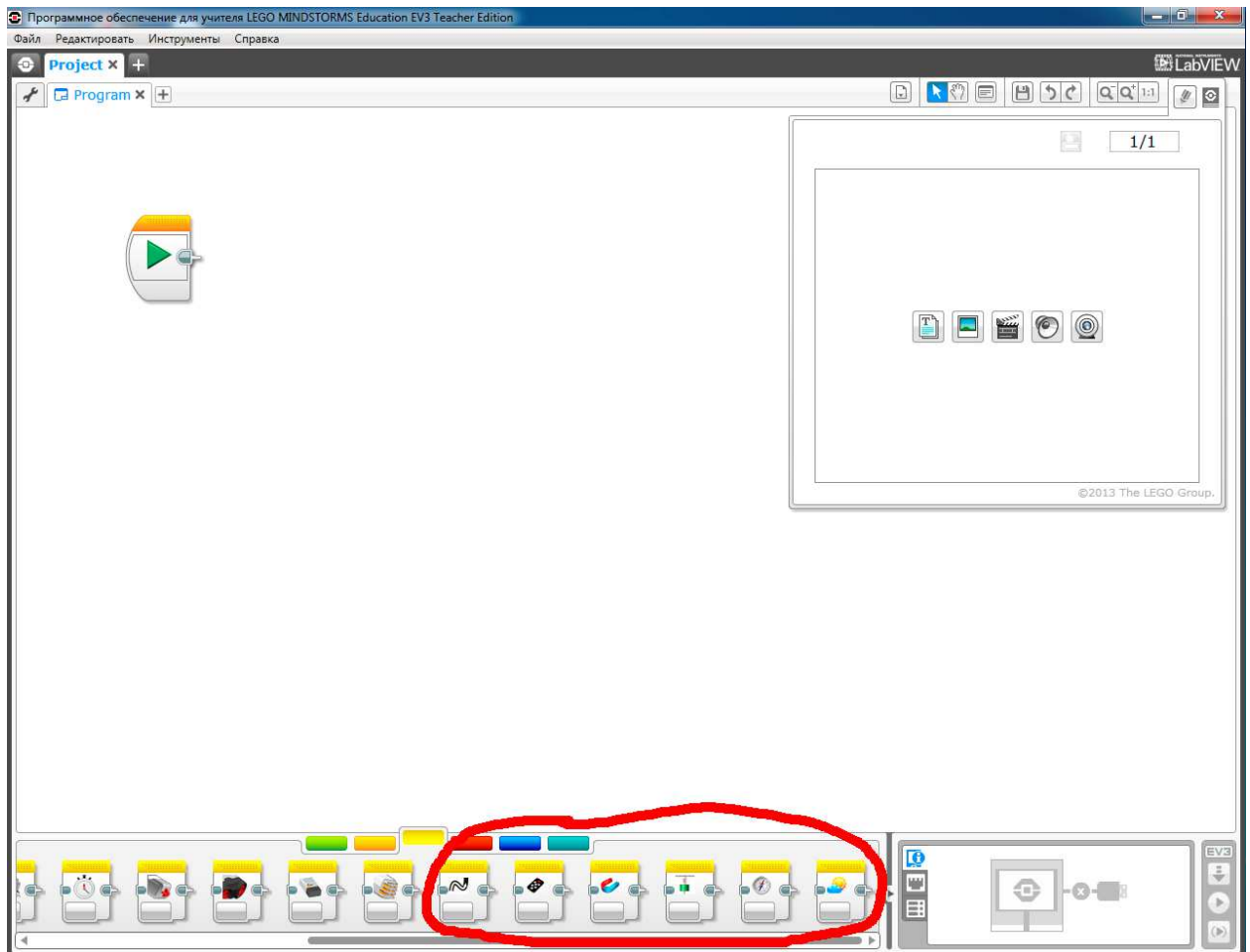
5. Нажмите кнопку «Посмотреть» и выберите файл с программными блоками.
6. В поле «Выбрать блоки для импорта» укажите устанавливаемый файл с программными блоками и нажмите импорт.



7. После установки программных блоков перезагрузите редактор (среду разработки).



8. Благодаря выполнению вышеописанных шагов на палитре в нижней части экрана появятся картинки установленных программных блоков.



9. Также для некоторых устройств возможно проведение экспериментов.

